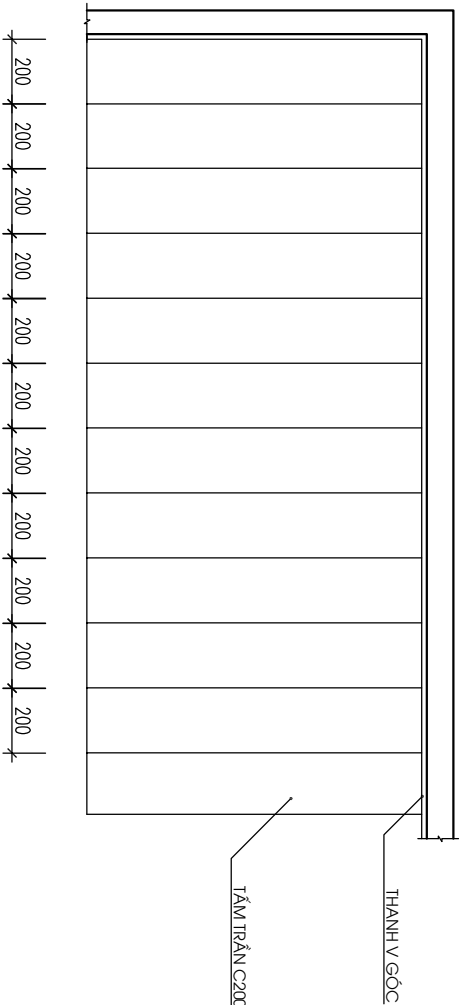
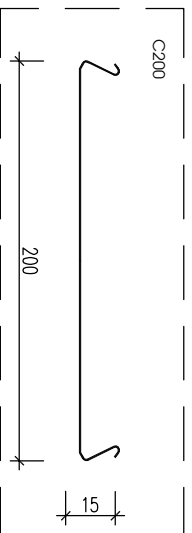


CHI TIẾT MẶT CẮT

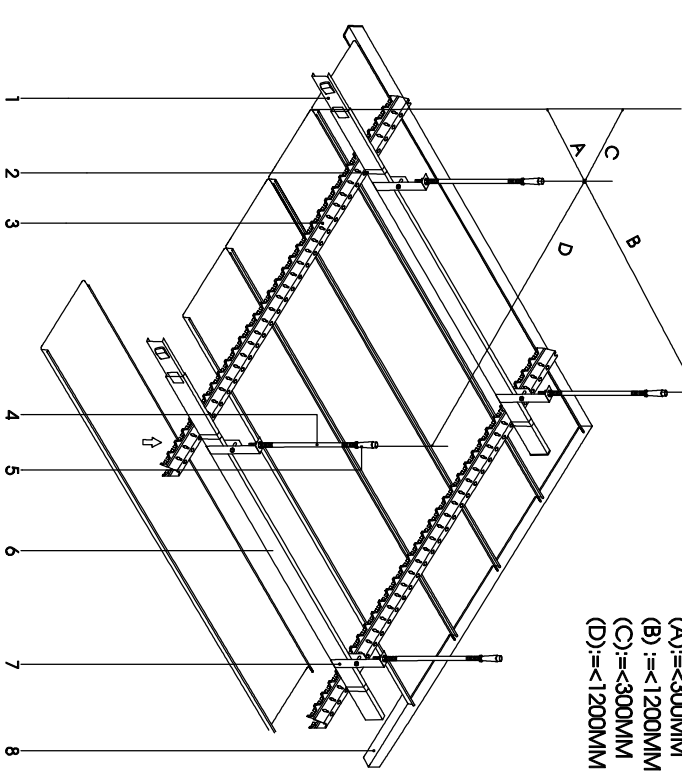


CHI TIẾT MẶT BẰNG



C200

- GHI CHÚ VẬT LIỆU:**
- TẤM TRẦN ĐƯỢC LÀM TỪ HỢP KIM NHÔM
 - KÍCH THƯỚC TẤM: RỘNG 200MM
 - ĐỘ DÀY TẤM: 0,6; 0,7; 0,8MM
 - CHIỀU DÀI TỐI ĐA 6000MM
 - BÉ MẶT TẤM SƠN PE MÀU TRẮNG
 - KHUNG XƯƠNG ĐÓNG BỘ THEO TIÊU CHUẨN



- (A) := <300MM
- (B) := <1200MM
- (C) := <300MM
- (D) := <1200MM

1. NỐ THANH C38
CÓ TÁC DỤNG NỐI CÁC THANH C38
2. MỐC XƯƠNG TRẦN C
CÓ TÁC DỤNG LIÊN KẾT CÁC THANH XƯƠNG TRẦN C VÀO THANH C38
3. XƯƠNG TRẦN C
ĐƯỢC LÀM TỪ THép Mạ, KỀM,
DÀI 3000MM
4. THANH TYREL M6
CÓ TÁC DỤNG TREO HỆ KHUNG XƯƠNG
5. NỐ SẮT M6
CÓ TÁC DỤNG LIÊN KẾT TYREL LÊN TRẦN BÊ TÔNG
6. THANH C38
CÓ TÁC DỤNG LÀM PHẪNG HỆ KHUNG XƯƠNG
(SỬ DỤNG KHÍ THANH TRÊN TYREL DÀI QUẢ 2000MM)
7. MỐC THANH C38
CÓ TÁC DỤNG LIÊN KẾT HỆ XƯƠNG LÊN THANH TREO
8. THANH V GÓC
ĐƯỢC LÀM TỪ HỢP KIM NHÔM
CÓ TÁC DỤNG NẾP BƠ VIÊN TRÊN.

